



Câmara de Comércio e Indústria Japonesa do Brasil



Metas e atribuições

A Câmara de Comércio e Indústria Japonesa do Brasil (CCIJB) possui cinco atribuições que visam assessorar as empresas associadas, com o intuito de desenvolver os negócios entre Brasil e Japão.



Hitórico

A CCIJB foi fundada em 1926 e, denominava-se então “ Cooperativa de Comércio Japonesa ”. Interrompeu suas atividades durante a Guerra e, reiniciou em 1951 como “ Câmara de Comércio e Indústria Japonesa ”.

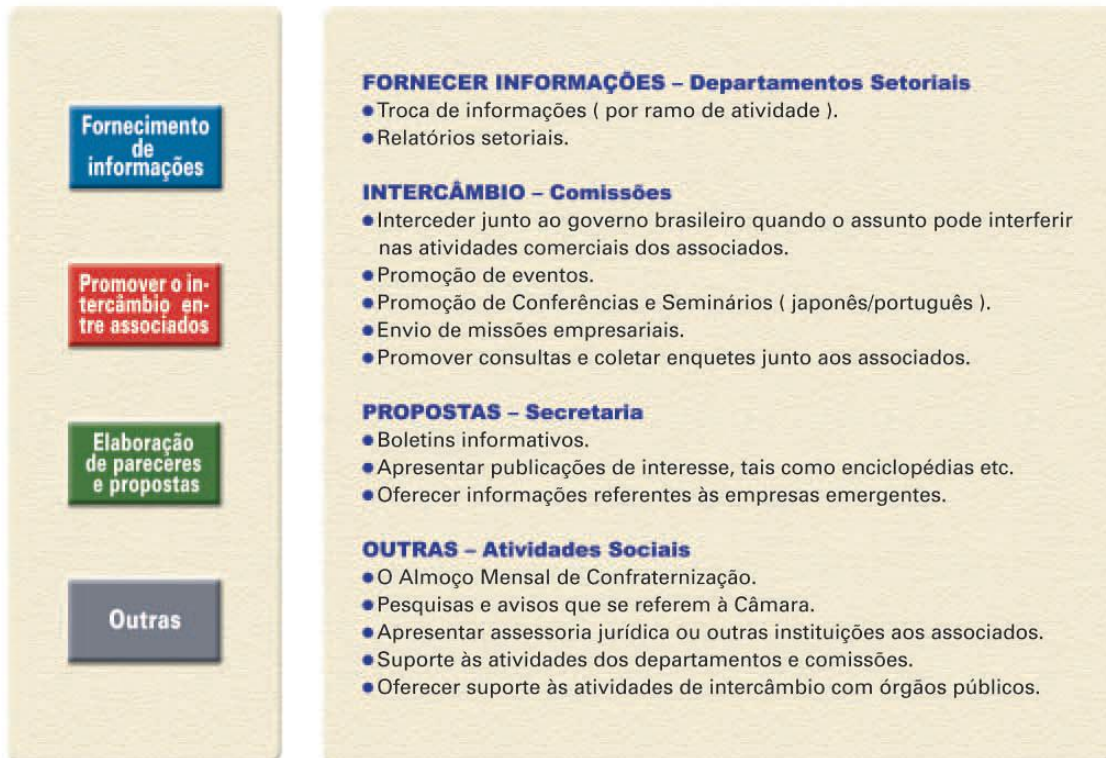
Desde então, empenha-se em estreitar os laços comerciais entre Brasil e Japão, tendo parceria com as entidades japonesas, a “ Câmara de Comércio e Indústria do Japão ” e a NIPPON KEIDANREN.

Organograma



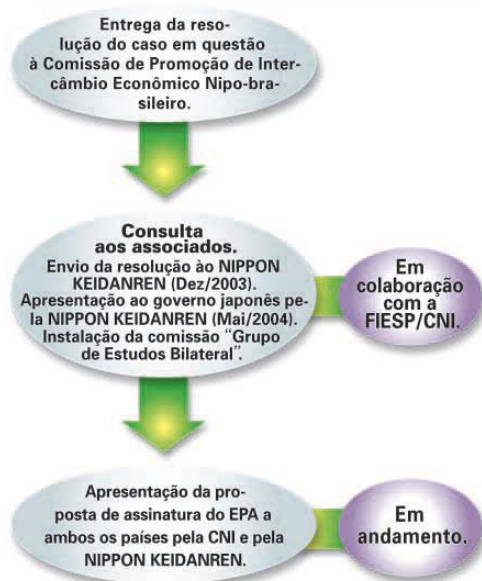
Atividades

Com a finalidade de expandir os negócios entre Brasil e Japão, a Câmara realiza as seguintes atividades:



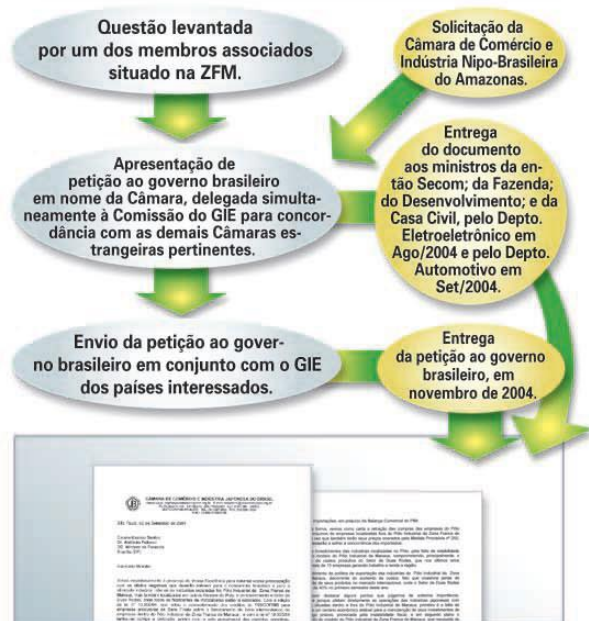
Exemplo 1

Proposta concernente à assinatura do EPA Brasil-Japão a ambos os países.



Exemplo 2

Redução da alíquota de Impostos referentes ao PIS/COFINS



Comissões

Cada comissão fica responsável pela coordenação das atividades da Câmara.

Coordenação Geral	Assuntos que englobam as atividades da Câmara, inclusive a questão da segurança.
Finanças	Controle de todas as atividades financeiras.
Marketing e Relações Públicas	Marketing e Relações Públicas em geral.
Planejamento e Estratégia	Estratégias e políticas para a administração e o desenvolvimento da entidade.
Desenvolvimento Profissional Mútuo	Promove viagens de estudos, visitas às empresas, almoços de confraternização etc.
Trabalhista e de Gestão Empresarial	Eventos sobre questões trabalhistas, de recursos humanos e de gestão empresarial.
Intercâmbio entre os Diversos Setores	Atividades das médias e pequenas empresas, juntamente com as emergentes, que utilizam, principalmente, o idioma japonês.
Promoção de Intercâmbio Econômico Nipo-Brasileiro	Intercâmbio econômico entre Brasil e Japão, desafios econômicos nipo-brasileiros, acordos de livre comércio etc.
Estudos de Assuntos Jurídicos	Promoção de eventos sobre questões jurídicas e tributárias.
GIE – Grupo de Investidores Estrangeiros	Representação da CCIJB no GIE, que leva propostas junto ao governo brasileiro, principalmente.
Estudos de Assuntos do Meio Ambiente	Assuntos referentes ao Meio Ambiente em geral, tais como Créditos de Carbono, CDM (MDL) etc.
Relações com a Comunidade Nipo-Brasileira	Administra assuntos relacionados à sociedade nipo-brasileira.
Estudos sobre Assuntos de Preços de Transferência	Eventos sobre Preços de Transferência, bem como elaborar propostas sobre a questão junto ao governo brasileiro.
Núcleo de Estudos da História da Câmara	Organiza o histórico da Câmara, para a edição comemorativa do "70º Aniversário da Câmara", em 2010.

Departamentos

Os associados participam de um ou mais setores departamentais, e conforme o ramo principal de atividade. Promovem o intercâmbio e a solução de assuntos de interesse, com o propósito de uma abrangência maior.



Sr. Masanori Hata (Mutsugoro) em palestra durante o Almoço de Confraternização da Câmara (janeiro de 2006).



Seminário em inglês, realização conjunta dos depts. de Comércio Exterior e de Consultoria e Assessoria (novembro de 2005).



Seminário Mensal da Comissão Jurídica (fevereiro de 2006).



Entrega da enciclopédia "Brasil Contemporâneo" pelo presidente da Câmara, Makoto Tanaka ao presidente da República Lula, durante visita ao Japão (maio de 2005).



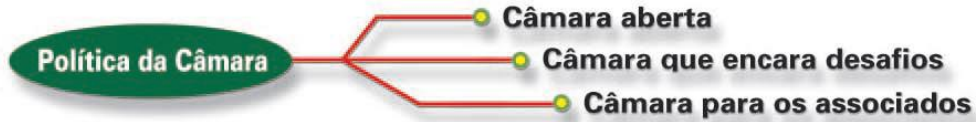
Simpósio dos presidentes dos Departamentos, do segundo semestre de 2005.



Visita de Estudos à região dos Cerrados, realização conjunta com a Câmara de Comércio e Indústria Japonesa do Rio de Janeiro (março de 2003).



Ministro do Desenvolvimento, Luiz Furlan, em palestra durante o Almoço de Confraternização (fevereiro de 2006).



Departamento de Assistência Jurídica

A Câmara dispõe de um Departamento de Assistência Jurídica, com advogados-consultores.

Site da Câmara

Visite nosso Site. Oferecemos informações em japonês e português.

www.camaradojapao.org.br

E-mail: secretaria@camaradojapao.org.br



www.camaradojapao.org.br/

www.camaradojapao.org.br/

www.camaradojapao.org.br/

www.camaradojapao.org.br/

www.camaradojapao.org.br/